

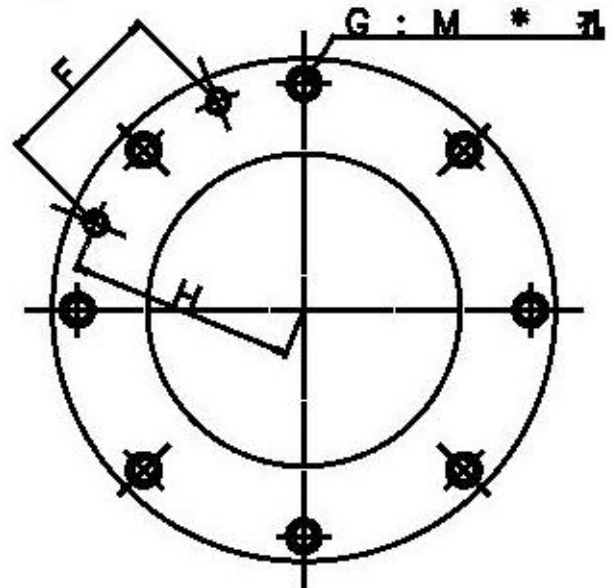
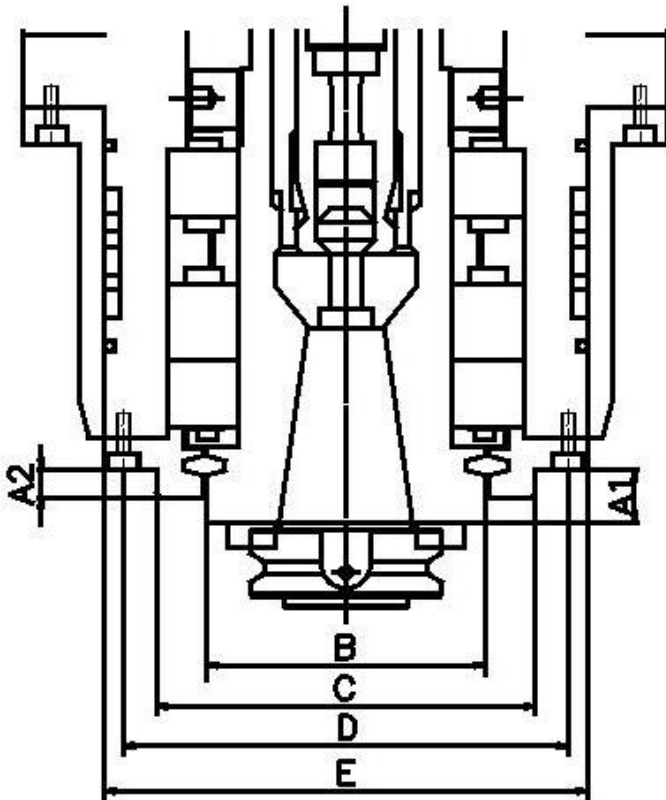


HOLD WELL

# 豪力輝工業股份有限公司

台中市大雅區雅環路 2 段 120 巷 10 弄 31 號

TEL : 886-4-2566-7659 FAX : 886-4-2567-2706 [www.holdwell.com](http://www.holdwell.com)



## 主軸尺寸

- A1 : 為主軸到定位塊鎖固端面的深度
- A2 : 定位塊鎖固端面到 C 平面深度(無 C 條件則無 A2 尺寸)
- B : 主軸旋轉頭最大直徑(含驅動鍵)
- C : 軸承蓋內圈直徑
- D : 螺絲孔經過中心點到對稱螺絲孔之間的距離
- E : 右圖最外圈的直徑
- G : 螺絲孔直徑大小、螺紋距離、及孔數

如有非等距螺孔或有預留油路刀把孔位請務必填寫以下數值:

- F : 螺絲孔與隔壁螺絲孔的距離
- H : 螺絲孔中心到主軸中心之距離

備註:並非每台機台都有 A2、C、F，如無這些尺寸則不必填寫

A1		A2	
B		C	
D		E	
F	mm / 螺紋 M( )-孔距 P( )-( )孔	H	
G	螺紋 M( )*孔距 P( )*( )孔		

※為避免浪費過多時間進行主軸尺寸的確認，請務必依照此表格及圖面填寫，如有主軸 CAD 檔(1:1)或是主軸的正、側面照片，煩請與此表格一起回傳至以下 Mail，謝謝您的合作!!

徐小姐:[abby@holdwell.com](mailto:abby@holdwell.com) 或 李小姐:[evelyn@holdwell.com](mailto:evelyn@holdwell.com)



# 豪力輝工業股份有限公司

台中市大雅區雅環路2段120巷10弄31號

TEL : 886-4-2566-7659 FAX : 886-4-2567-2706 [www.holdwell.com](http://www.holdwell.com)

定位塊實體量測範例如下：

