



豪力輝工業股份有限公司
More of **HOLD WELL**



索引

1. 豪力輝公司簡介

2. 公司價值與目標

3. 我們的優勢

4. 產品介紹

5. 豪力輝提供的資源



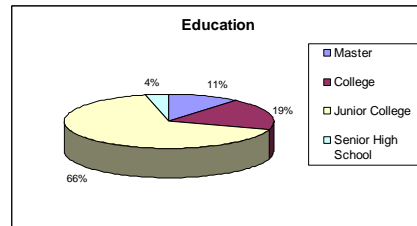
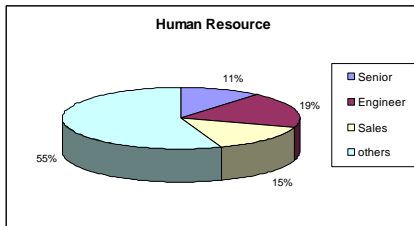
HOLD WELL STORY

What is HOLD WELL?



公司簡介

- ❖ 成立年份: 1983 (32年)
- ❖ 董事長: 黃瑞銘 先生
- ❖ 人力資源分布
 - ❖ 本國員工 : 43人
 - ❖ 泰國員工 : 7人





核心價值

創新	<ul style="list-style-type: none"> • 打破成規. • RD 是我們的驅動力量. • 創造力來自我們的本性.
品質	<ul style="list-style-type: none"> • 品質優先. • 核心來源 • 我們使用軟體與系統維持與改善品質.
服務	<ul style="list-style-type: none"> • 最好的服務就是不需要服務 • 使用有效的軟體提供好的服務 • 利用知識庫提供好的服務
務實	<ul style="list-style-type: none"> • 客戶獲得永遠比付出的多 • 設計與開發的思維，用客戶的角度. • 雙贏

HOLD everything WELL !



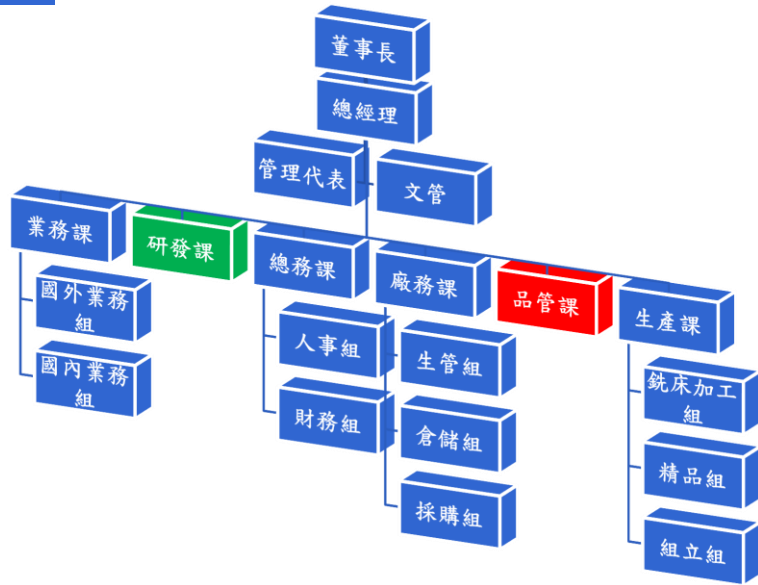
產品沿革

- ❖ 1983-油壓虎鉗
- ❖ 1988-工具萬力
- ❖ 1989- NC油壓虎鉗
- ❖ 1990-沖子成行器,擗孔器
- ❖ 1990-電動沖子成行器, 偏心檢查儀
- ❖ 1995-橫向銑頭(AHA AHB)
- ❖ 2003-倍力式虎鉗, 模組化橫向銑頭AHD
- ❖ 2006- VDI動力刀座
- ❖ 2009-智慧型虎鉗, 滾齒動力刀座
- ❖ 2011-鋁合金橫向銑頭(AHM)
- ❖ 2012-重型橫向銑頭(AHK)
- ❖ 2013-輕量化橫向銑頭(AHL)





公司組織



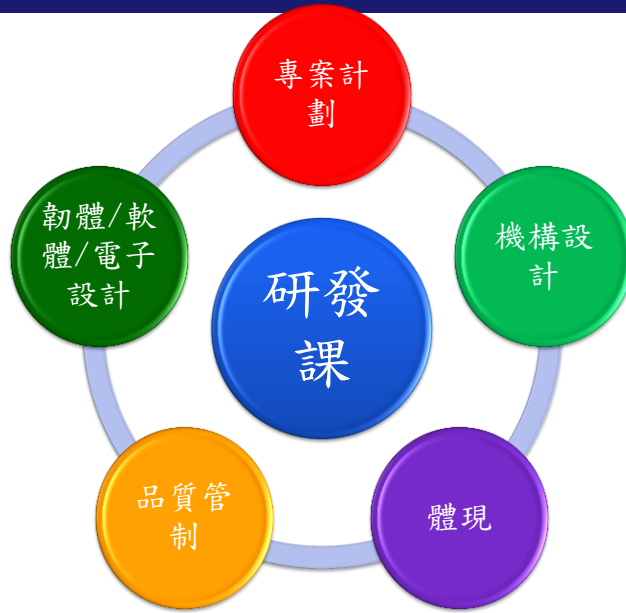
認證&證書

❖ 相關認證：
 ○ TUV 證書





研發團隊



專利

- ❖ 政府專案
 - CITD 協助傳統產業技術開發計畫
- ❖ 專利:
 - 1-3 patents /per year
- ❖ 產品開發
 - 1 product / 3 months



Date	Cert. No.	Country	Description of Patents
1988/09/15	057786	Taiwan	Structure improvement of Sine Plate
1988/03/15	043800	Taiwan	Horizontal Positioning System of Hydraulic M/C Vise
1988/03/14	043378	Taiwan	Self-positioning of Hydraulic M/C Vise
2006/06/06	95028799	Taiwan	Modular Angle Head
2007/01/02	96100052	Taiwan	Auto Clamping System (Under Application)
2007/12/26	10-0910872	Korea	Auto Vise
2009/09/11	M 364562	Taiwan	Tool Holder Structure with Internal Coolant Supply
2010/05/11	I 324546	Taiwan	Auto Vise
2011/11/08	US 8052130 B2	United States	Auto Vise
2013/04/24	ZL 2008 1 0096767.3	China	Punch Former with Servo Control



品質系統

QC System & Equipment



品質管理

❖ Measuring Equipment

- Coordinate Measuring Machine
 - Italy ARES Coord 3 7-7-5
- Roundness
 - Taylor Hobson Talyrond 265
 - Mitutoyo
- 2D
 - TRIMOS
 - TESA
 - SYLVAC





精度要求

❖ 精度

- 2 μ (micron): 0.002mm
 - 沖子成形器 / 橫向銑頭 / 工具萬力 / 偏心檢查儀
- 3 μ (micron): 0.003mm
 - 動力刀座
- 1 millimeter: 0.01mm
 - 倍力式虎鉗 / NC 油壓虎鉗
- 3 millimeter: 0.03mm
 - 油壓虎鉗



生產設備與產能



廠區

- ❖ The 1st Plant (Headquarters)
 - R&D, Sample, QC, PM, Pilot run, Assembling
- ❖ The 2nd Plant
 - The mass production for **vise assembling**
- ❖ The 3rd plant
 - The mass production for **CNC ID and OD grinding**
- ❖ The 4th plant
 - The mass production for **Horizontal CNC milling**



生產設備

- ❖ For sample and RD
 - CNC銑床
 - 3 or 4 axis*7
 - 5 axis*1
 - 臥式CNC*1(*1)
 - 外徑磨床
 - CNC外徑磨床*2
 - 萬能外徑磨床*3
 - 內徑磨床
 - CNC內徑磨床*2
 - 萬能內徑磨床*3
 - 未來：CNC內徑雙主軸*1
 - 平面磨床
 - 自動平面磨床：9
 - CNC平面磨床：1





產能

For mass production

- In Subsidiaries
 - CNC OD Grinding Machine *10
 - CNC ID Grinding with 2 spindle*1
 - CNC ID Grinding Machine *4
 - Horizontal Center *4
- Outsourcing
 - 5 Axis Turning Machine *3
 - CNC Milling Machine *34
 - CNC Turing Machine *20
 - CNC Swiss Type Turing Machine *4
 - Horizontal Center *5
 - Outer teeth grinding machine*10



產能

❖ 生產管理

- 導入SFT進行線上產能與製程管制
- 電子看板(2013/8導入)
- PDA移動式條碼倉儲管理(2013/8導入)

❖ 量產產能(包含廠外)

- 無動力刀座：500 Set/月
- 動力刀座：150~250 Set/月
- 虎鉗：200~300 Set/月
- 橫銑頭：100 Set/月
- 刀桿：10000 Set/月

Item No.	Item Name	Quantity	Status	Location	Remarks
101-001	無動力刀座	500	OK	廠內	
101-002	動力刀座	200	OK	廠內	
101-003	虎鉗	300	OK	廠內	
101-004	橫銑頭	100	OK	廠內	
101-005	刀桿	10000	OK	廠內	

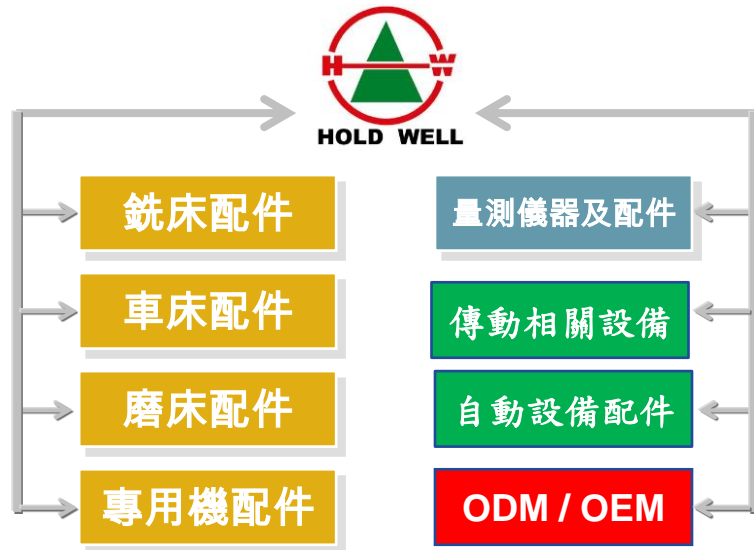
Item No.	Item Name	Quantity	Status	Location	Remarks
101-001	無動力刀座	500	OK	廠內	
101-002	動力刀座	200	OK	廠內	
101-003	虎鉗	300	OK	廠內	
101-004	橫銑頭	100	OK	廠內	
101-005	刀桿	10000	OK	廠內	



產品介紹



產品地圖





Precision Acc. For Milling Machine

Hydraulic M/C Vise



NC Hydraulic M/C Vise



MC Precision Power Vise



Auto vise



Shaft Vise



Precision Acc. For Milling Machine

ANGLE HEAD spindle for BT, SK, CAT

- ❖ Standard
 - AHA / AHB
 - AHC - Face Mill
 - AHG - Universal ($\pm 90^\circ$)
- ❖ Modular
 - AHD
 - A (90°) / B (45°)
- ❖ Aluminum
 - AHM
 - AHM offset
- ❖ Light
 - AHL
 - A (90° - 3 / 3.3kgs)
 - B (Universal $\pm 120^\circ$ - 4 / 4.5kgs)
 - C (Long)
- ❖ Flange (Heavy Duty)
 - AHK
 - A (90°)
 - B (Multi Block)
 - C (Build-in spindle positioning)





Live & Static Tooling For CNC LATHE

- ❖ DOUPLOMATIC
 - DIN1809
- ❖ SAUTER
 - DIN5480
 - DIN5482
- ❖ BARUFALLDI (SPUR MT TOEM)
 - MT
- ❖ HAAS
- ❖ Hyundai Kia
- ❖ OKUMA

VDI TOOL HOLDER Live & Static Tooling



DIN 5480 DIN 1809 DIN 5482 HAAS MT



B1 C1 D1 T1 E4



Live & Static Tooling For CNC LATHE

BMT TOOL HOLDER for DOOSAN-DAEWOO Live & Static BMT 55, 65, 75, 85



Radial Axial Double Head



B1 C1 T1 H1



CD1 CD2 T3 T4



Live & Static Tooling For CNC LATHE

MORI SEIKI - NL Live & Static TOOL HOLDER



Live & Static Tooling For CNC LATHE

MAZAK Live & Static TOOL HOLDER





Dovetail Tooling For Heavy LATHE

DOVETAIL TOOL HOLDER Heavy Duty Lathe

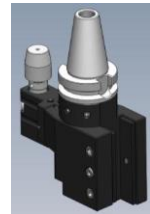
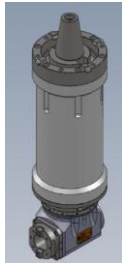
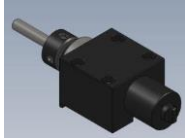


2015 New Products

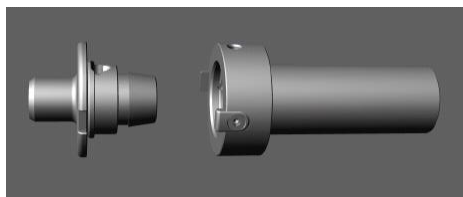
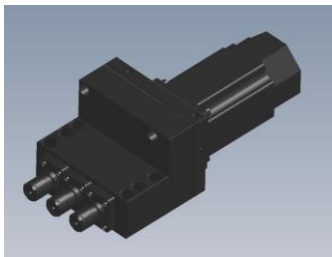
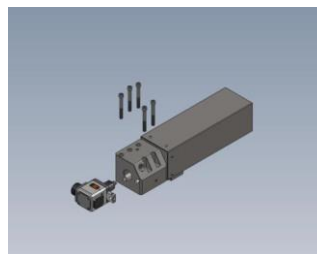
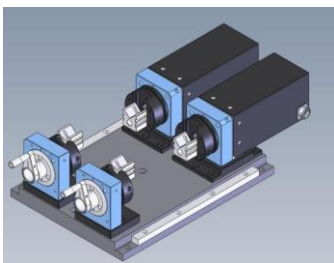




OEM / ODM

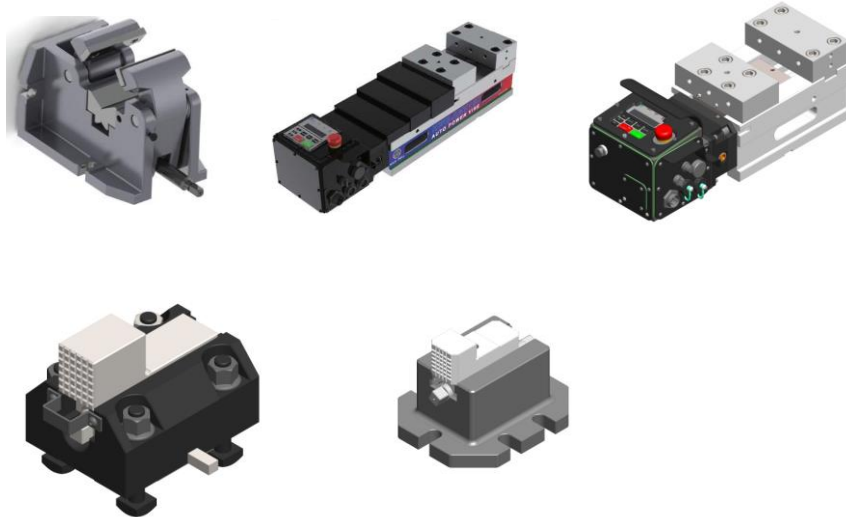


OEM / ODM





OEM / ODM Example



行銷國家

- Country
 - 德國 / 土耳其 - Vise / Angle head
 - 韓國 / 新加坡 - Vise
 - 瑞士 - Live tool / Static tool
 - 美國 / 加拿大 / 俄羅斯 - Live tool / Static tool / Angle Head
 - 義大利 - Tool holder / Live tool / Static tool
 - 日本 - Live tool / Static tool / Vise / Parts



豪力輝提供的資源

❖ 線上支援

- 台灣
 - 支援窗口
 - 定期教育訓練
- 大陸
 - 網路電話
 - 定期教育訓練

❖ 產品庫存

- 台灣
- 大陸

❖ 網站

- 產品型錄

- 技術支援
- 知識庫
- 經銷商專區

❖ APP

- 同網站
- 即時線上網路電話
- 動力刀座快速索引
 - 以工具機廠商→機台型號→對應的動力刀座
 - 以規格型號
- 橫銑頭快速搜尋
 - 以橫銑頭特性
 - 以使用者習慣



合作目標

雙贏策略



報告完畢

